

※商品は物件によって変更になることがあります(当社指定品)。※商品の色柄は印刷物のため実物とは異なります。※イメージ画像は参考です。実際の施工画像ではありません。



※CG合成によるイメージ画像です。

たくさんの機能を、エレガントな姿に内包し、暮らしに利便性と彩りをプラスします。

MR 間口900mm

ミラー(3面鏡) MGJ2-903KXJU
化粧台本体 GJ2HT-905S(8)Y

※各写真・イラストはイメージです。

一体成形カウンター

つなぎ目のない一体成形なので、汚れにくく、お掃除も簡単です。



ドライスペース やわらかな手のひらカーブ 右奥の排水口



水栓取付面を一段低くすることで、サイドをドライスペースとして活用できます。
手のひらに合ったやわらかなカーブを採用。より安心してラクに使えます。
ボウルを広く使えるように排水口は右奥に。見た目もすっきり、美しくなりました。

新てまなし排水口

金属フランジがなく、なめらかな形状で、しかも排水口の奥の突起がなくてお掃除簡単です。



水栓金具

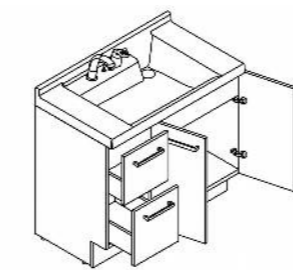


微細シャワー
従来比20%の節水タイプ。水ハネも少なく、整流吐水への切替もできます。



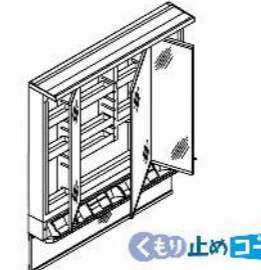
シングルレバーシャワー水栓

化粧台本体



引出タイプ
GJ2HT-905S(8)Y/*

ミラーキャビネット



3面鏡(スマートポケット付全収納・スリムLED)
MGJ2-903KXJU

エコハンドル

よく使う正面のハンドル位置で「水」を出す省エネ設計。



カウンター



プレーンネオホワイト

タオルリング



KF-AA70C 210×58×96(メッキ)

扉 ハイグレード

上品な鏡面と、インテリア性の高い木目柄。

※側板色は白色です。

■鏡面仕上げ



□ グロスホワイト

■木目



□ ディープグレー



□ パステルピンク



□ クリエール



□ クリエモカ



□ クリエダーク

スリムLED

長寿命・省電力のスリムLED。従来の蛍光灯と比べて約75%の省エネです。



スマートポケット

鏡を見ながら、メイク小物を自然な動作でサッと取り出せます。



3面鏡トレイアレンジ

入れるものの高さに合わせて、5cm刻みで高さを自由にアレンジできます。



取っ手タイプ



取っ手レス仕様