

※商品は物件によって変更になることがあります(当社指定品)。※商品の色柄は印刷物のため実物とは多少異なります。※イメージ画像は参考です。実際の施工画像ではありません。



光触媒の壁「光セラ」 美しさがつづく壁



太陽の力で外壁に付着した汚れを分解し、雨水でパワフルに洗い流す。

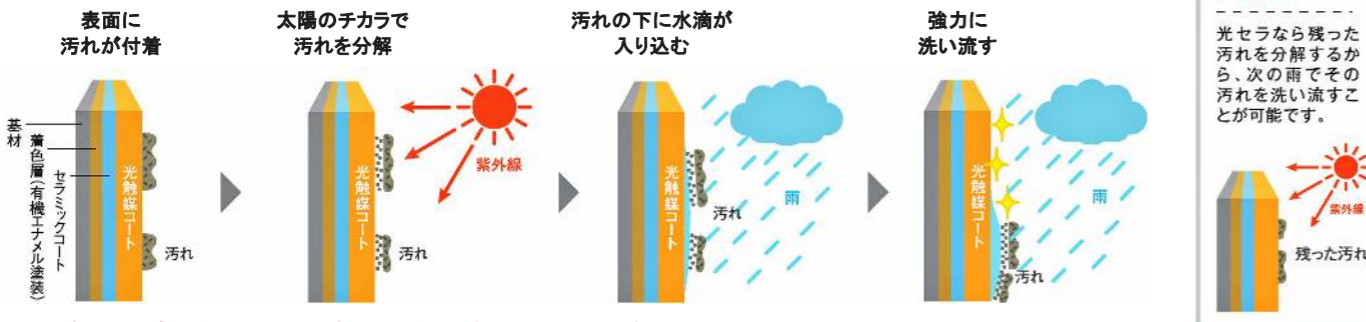
- 汚れ分解
- 超親水性
- 抗ウイルス 抗菌
- 大気浄化
- 高耐候性

汚れ分解力

光セラ表面に付着した汚れを太陽のチカラ(紫外線)で分解し、付着力を弱めます。

超親水性

水に非常になじみやすいため、雨水が汚れを浮かして洗い流します。



※立地条件や環境などにより光セラの効果は異なります。※断面イメージは光セラ16/15。

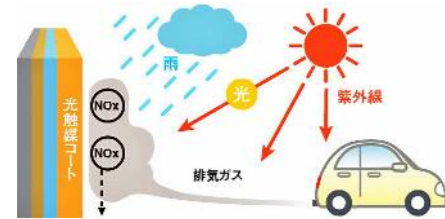
たとえ汚れが残っても

光セラなら残った汚れを分解するから、次の雨でその汚れを洗い流すことが可能です。

大気浄化

光触媒の分解力が大気中に含まれる有害物質を無害化。

例えば、排気ガスに含まれるNOxなどの有害汚染物質を無害なイオンに酸化させ、雨で洗い流します。



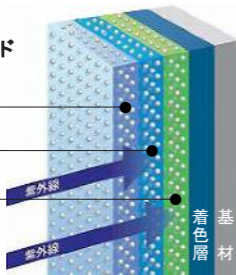
高耐候性

色あせや日焼けの原因となる紫外線をセラミックコートがしっかりガード。セラミックコートは無機塗装だから、紫外線による劣化がほとんどありません。

【光セラ18】

紫外線トリプルガード

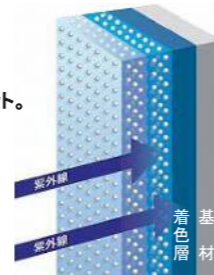
- 光触媒コート
- セラミックコート
- 高耐候性コート



【光セラ16/15】

光触媒コートとセラミックコートで長期間紫外線をカット。

光セラは紫外線に強い主骨格100%無機塗装の「セラミックコート」をコーティング。



※外壁材は一部を掲載しております。色・柄などほかにもございます。



ベースサイディング

- | | | | |
|--|---|--|---|
| <p>■ ナチュラルレンガ18</p> <p>NH5575U
QFハイドチタンホワイト</p> | <p>■ ニューレイヤーリーフ18</p> <p>NH5546K
QFマーチチタンホワイト</p> | <p>■ シックボーダー18</p> <p>NH5561K
QFマーチチタンホワイト</p> | <p>■ カルナック18</p> <p>NH5501K
QFシルクチタンホワイト</p> |
| <p>■ キャストストライプ18</p> <p>NH5611K
QFニューチタンホワイト</p> | <p>■ モダンスリット18</p> <p>NH5441K
QFシルクチタンホワイト</p> | <p>■ フィオット18</p> <p>NH5631K
QFニューチタンホワイト</p> | <p>■ キューブシュクレ15</p> <p>EH3941K
サトルチタンホワイト</p> |
| <p>■ スマッシュライン15</p> <p>EH4221K
シルクチタンホワイト</p> | <p>■ エッジライン</p> <p>EH4163K
ミルクチタンホワイト</p> | <p>■ プラシード15</p> <p>EH38710K
シルクチタンホワイト</p> | <p>■ ひより15</p> <p>EH3211K
ミルクチタンホワイト</p> |

ポイントサイディング

- | | | | |
|---|--|---|--|
| <p>ネオロック・光セラ18</p> <p>■ ナチュラルレンガ18</p> <p>NH5576U
QFメルティチタンピンク</p> | <p>■ マレストーン18</p> <p>NH5462K
QFルツチタンアイボリー</p> | <p>■ ニューリッジウェーブ18</p> <p>NH5551K
QFクロスチタンホワイト</p> | <p>カーサ・ヴェルディのコンセプトにより、黒、茶、グレー等の濃色の外壁材は使用できません。</p> |
| <p>エクセレージ・光セラ15 アルティエ / エクセレージ・光セラ15</p> <p>■ シルバスタイル15</p> <p>EH37012K
QFリンピオチタンホワイト</p> | <p>■ バイカーブリック</p> <p>EH4276K
QFドゥーロチタンホワイト</p> | <p>■ クレールウッド15</p> <p>EH42310K
QFピースチタンホワイト</p> | |
| <p>■ ニューインプレース18</p> <p>NH5641A
QFインプレースチタンホワイト</p> | <p>■ カンピオ18</p> <p>NH5651A
QFカンピオチタンホワイト</p> | <p>■ エストレモウッド18</p> <p>NH5771A
QFエストレモチタンホワイト</p> | <p>■ ブルウッド18</p> <p>NH5687A
QFブルレチタンプレーン</p> |
| <p>■ ポリッシュストーンⅡ</p> <p>NH4712A
QFポリッシュチタンベージュ</p> | <p>■ レマーレⅡ</p> <p>NH4801A
QFレマーレチタンベージュ</p> | <p>■ グラートⅡ</p> <p>NH4786A
QFグラートチタンライトオレンジ</p> | <p>■ アセッツⅡ</p> <p>NH4772A
QFアセッツチタンアイボリー</p> |

ポーセライル

■ パセオ テラコッタタイプ

- | | | |
|----------------------|----------------------|----------------------|
| IPF-300/
PSO-FIO1 | IPF-300/
PSO-FIO2 | IPF-300/
PSO-FIO3 |
| IPF-300/
PSO-FIO4 | IPF-300/
PSO-FIO6 | |

■ ベスパ 砂岩タイプ

- | | |
|---------------------|---------------------|
| IPF-300/
VSP-SA1 | IPF-300/
VSP-SA2 |
|---------------------|---------------------|



イメージ



■ ブロードストーン

- | | | |
|---------------|---------------|---------------|
| BS-300/
21 | BS-300/
22 | BS-300/
23 |
| BS-300/
24 | BS-300/
25 | BS-300/
26 |

■ マディソン

- | | | |
|---------------|----------------|----------------|
| MD-300S
/A | MD-300M
/83 | MD-300M
/86 |
|---------------|----------------|----------------|

